



Habilidades para el

# Teletriage

TU CESFAM + CERCA DE TI **en APS**  
2021

**OPS**



Organización  
Panamericana  
de la Salud



Organización  
Mundial de la Salud  
Américas



Escuela  
de Salud  
Pública  
DE LA UNIVERSIDAD ALBERTO L. CORTÉS DE CHILE



# Introducción

Este programa ofrece nuevas distinciones para abordar la gestión del proyecto Teletriage y espera ampliar la capacidad de observación de quienes participen, impactando en su modo de acometer el trabajo colaborativo y el cuidado de sus propósitos.

No es, exclusivamente, un aprendizaje para “hacer” algo, si no más bien lo que llamamos un aprendizaje “de segundo orden”; es decir, uno dirigido a transformar al observador que es cada uno.

De este modo, los contenidos se alternan a la espera de aportar sentido, propósito y contexto a cada experiencia de aprendizaje del curso, con foco en la mejor instalación posible del nuevo modelo, por medio del liderazgo de sus gestores.



# Objetivo

Desarrollar las habilidades de liderazgo de los participantes, generando estados de ánimo pertinentes para la instalación del modelo de gestión remota de la demanda.



# HABILIDADES PARA EL TELETRIAGE

## Aprender con flexibilidad

Observar, escuchar, practicar.

## Conocer el modelo Teletriage

Preguntar, comparar, adecuar.

## Coordinar, asimilar y resolver

Declarar, colaborar, evaluar.

## Estar a cargo

Apropiarse, cooperar, movilizar.



# Información General

<b>Versión</b>	<b>1° 2021</b>
<b>Modalidad</b>	<b>100 % e-Learning – Asincrónico y Sincrónico</b>
<b>Curso</b>	<b>Habilidades para el Teletriage</b>
<b>Duración</b>	<b>18,5 horas cronológicas / 25 horas pedagógicas</b>
Sesiones sincrónicas	15 horas (10 talleres)
Trabajo Asincrónico	3,5 horas (lectura, videos, encuestas, tareas)
<b>Fecha de inicio</b>	<b>Jueves 29 de abril de 2021</b>
Número de Sesiones	11 (1 sesión introductoria, 10 talleres)
Calendario	Sesiones semanales, los días jueves, de 15:00 a 16:30 hrs.
<b>Número de participantes</b>	<b>20</b>

# Requisitos

- En cada sesión, las y los participantes deben tener dedicación exclusiva para lograr el aprendizaje.
- Cada participante debe estar conectado a un terminal individual (PC, tablet, smartphone).
- Todos los participantes deben asistir a la actividad inicial de evaluación y preparación para la conexión.
- Cada participante debe recibir formalmente y aceptar el programa. Esto quiere decir que debe ser explícito que cada participante acepta el compromiso horario y de carga de trabajo del programa, que considera ver videos, leer documentos, contestar encuestas o similares y realizar conversaciones y actividades individuales y colectivas de manera asincrónica.



# Presentación

18,5 horas cronológicas





# Programa

Sesiones	Objetivo	Duración	Lecciones
<b>Introducción al curso</b> <b>29 de abril</b>	Presentación del curso y pruebas de conectividad y equipamiento	60 min	<ol style="list-style-type: none"><li>1. Pruebas de conectividad y equipamiento</li><li>2. Itinerario del curso</li><li>3. Normas de participación</li></ol>
<b>Sesión 1</b> <b>06 de mayo</b>	Identificar una reflexión inicial que permita alinear a los participantes en el proceso de instalación del proyecto Reconocer un modelo de las etapas del aprendizaje Reconocer un modelo de habilidades y visiones del liderazgo Identificar un desafío reflexivo propio, acerca del rol dentro del equipo, con foco en prácticas para mejorar	90 min	<ol style="list-style-type: none"><li>1. Modelo de interpretación y gestión de estados de ánimo</li></ol>



# Programa

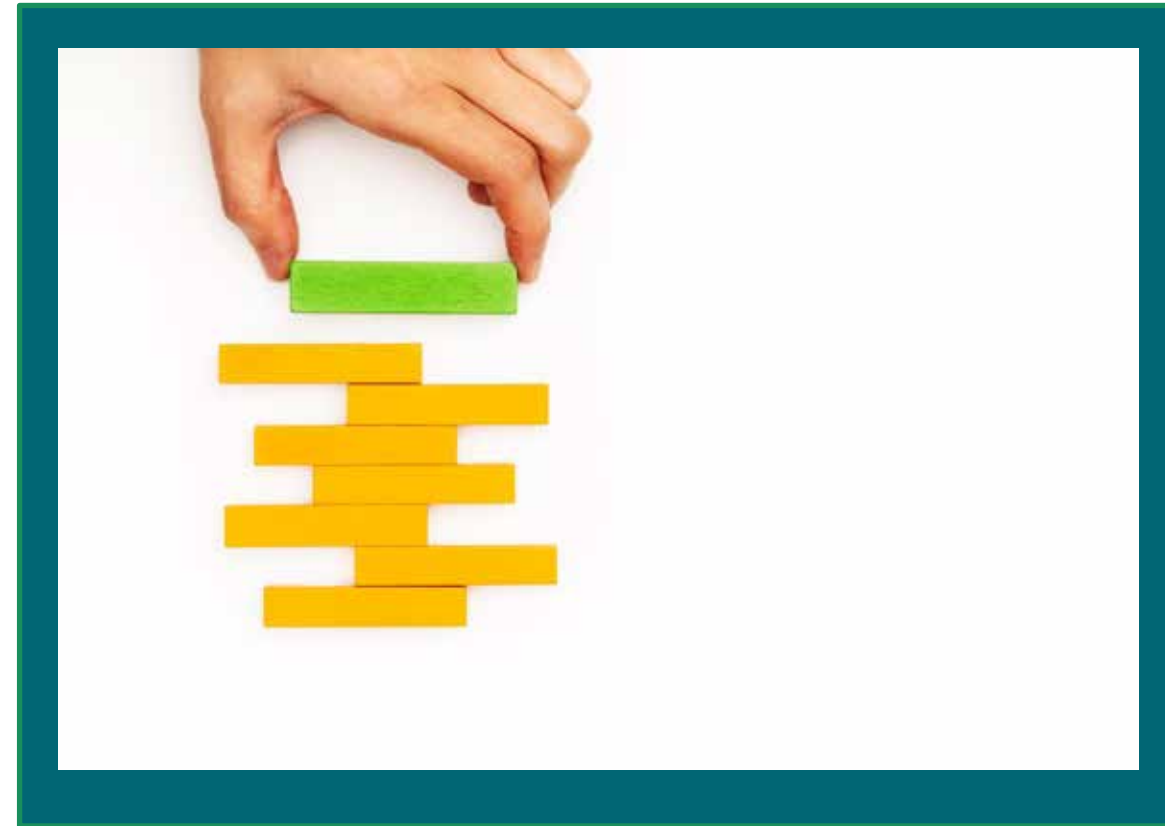
Sesiones	Objetivo	Duración	Lecciones
<b>Sesión 2</b> <b>13 de mayo</b>	Reconocer, ejemplificar y usar un modelo de gestión de estados de ánimo	90 min	1. Modelo de interpretación y gestión de estados de ánimo.
<b>Sesión 3</b> <b>20 de mayo</b>	Introducción al modelo de teletriage Introducción práctica a la plataforma	90 min	1. Modelo de atención remota de la demanda. 2. Guías de usuario de la plataforma.
<b>Sesión 4</b> <b>27 de mayo</b>	Organizar y trazar un camino personal de aprendizaje para mejorar el despliegue del propio rol	90 min	1. Modelo de habilidades y visiones del liderazgo. 2. Modelo de adquisición de habilidades (H. L. Dreyfus)
<b>Sesión 5</b> <b>03 de junio</b>	Sesión de práctica – simulación	90 min	1. Modelo de atención remota de la demanda 2. Guías de usuario de la plataforma.
<b>Sesión 6</b> <b>10 de junio</b>	Reconocer y comparar las prácticas constitutivas del ciclo básico de acción orientada al valor	90 min	1. Modelo de coordinación para la acción orientada al valor.

# Programa

Sesiones	Objetivo	Duración	Lecciones
<b>Sesión 7</b> <b>17 de junio</b>	Sesión de práctica – simulación	90 min	<ol style="list-style-type: none"><li>1. Modelo de atención remota de la demanda</li><li>2. Guías de usuario de la plataforma.</li></ol>
<b>Sesión 8</b> <b>24 de junio</b>	Usar y evaluar las distinciones del ciclo básico de la acción	90 min	<ol style="list-style-type: none"><li>1. Prácticas del modelo de coordinación para la acción orientada al valor.</li></ol>
<b>Sesión 9</b> <b>01 de julio</b>	Sesión de práctica – simulación	90 min	<ol style="list-style-type: none"><li>1. Modelo de atención remota de la demanda</li><li>2. Guías de usuario de la plataforma.</li></ol>
<b>Sesión 10</b> <b>08 de julio</b>	Reconocer prácticas favorables y atentatorias para la cultura deseada	90 min	<ol style="list-style-type: none"><li>1. Identificación de prácticas a mantener, promover y erradicar.</li></ol>

# Metodología Sesiones

El curso se desarrollará en modalidad online, participativa, en 10 sesiones sincrónicas de trabajo (de 90 minutos de duración) con actividades asincrónicas asociadas, en base a ejercicios de reflexión individual y colectiva, complementados con la intervención del facilitador.



# Metodología Sesiones

Las actividades asincrónicas comprenden la lectura y visionado de textos y materiales audiovisuales y gráficos disponibles en la web [www.teletriage.cl](http://www.teletriage.cl), que preparan la participación en cada sesión.

A partir de estas actividades, se organizarán conversaciones de análisis y reflexión, en base a las premisas del modelo de clase invertida (flexibilidad, apropiación individual del proceso de aprendizaje, brevedad de los contenidos, profesor/facilitador) y del aprendizaje colaborativo (aprendizaje a partir de la experiencia, interacción con pares, regulación autónoma).





# Requisitos de Certificación

Para obtener su certificación, los participantes deberán participar efectivamente en al menos el 90% de las actividades sincrónicas y responder a todas las evaluaciones, obteniendo al menos una nota 5,0 (cinco como cero).



Habilidades para el

# Teletriage

TU CESFAM + CERCA DE TI **en APS**  
2021

**OPS**



Organización  
Panamericana  
de la Salud



Organización  
Mundial de la Salud  
REGIONAL AMÉRICAS



Escuela  
de Salud  
Pública  
DE LA UNIVERSIDAD ALBERTO LITVINOVICH DE CESFAM

